

Перевод Г. Шохмана

Ноты с сайта - [www.notarhiv.ru](http://www.notarhiv.ru)

Февраль 1825 г.

Langsam, feierlich [Медленно, торжественно] \*)

на р

pp  
con Pedale

Бо - же, мир пре - кра - сен твой в теп - лом зо - ло - те за -  
O, wie schön ist dei - ne\*\*\*)Welt, Va - ter, wenn sie gol - den

[simile]

- ка - та;  
strah - let,

блеск стру - ишь с не - бес ты свой,  
wenn dein Glanz her - nie - der fällt

\*) В первом издании и издании Фридлиндера обозначение темпа — „Sehr langsam“.

\*\*) В тех же изданиях знак арпеджио значится также в начале тактов 5, 6, 7 (левая рука), 10, 12 (левая рука), 18, 19, 32, 34 и 35.

\*\*\*) В тех же изданиях:

fp

\*\*\*\*) у Лаппе: eine...

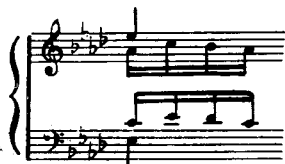
и зем-ля им вся объ-я-та.  
und den Staub mit Schim-mer та-лет;

Луч пур-пур-ный об-ла-  
wenn das Rot, das in der

-ка за-жег и скольз-нул на мой по-рог.  
Wol-ke blinkt, in mein stil-les Fen-ster sinkt.

Чтож ме-таться? Что же пла-кать? На те-бя и жизнь ро-п-тать?  
Könnst-ich kla-gen? könnst-ich sa-gen? ir-re sein an dir und mir?

\*) В Собрании сочинений:



\*\*) В первом издании и издании Фридендера:



\*\*\*) В тех же изданиях:



dir und mir?

Нет, в ду\_ше не бу - дет мра - ка, свет твой бу - дет в ней си\_ять.  
 Nein, ich will im Bu - sen tra - gen dei - nen Him - mel schon all - hier, \*\*)

Musical score for the first system, including vocal line and piano accompaniment. The piano part features a melodic line in the right hand and a harmonic accompaniment in the left hand.

И, по - ка не про\_бил смерт - ный час, жиз - ни ра - дость ма - нит нас,  
 und dies Herz, eh es zu - sam - men bricht, trinkt noch Glut und schlürft noch Licht, \*\*\*)

Musical score for the second system, including vocal line and piano accompaniment. The piano part features a melodic line in the right hand and a harmonic accompaniment in the left hand. Dynamics include *pp*.

жиз - ни ра - дость ма - нит нас.  
 trinkt noch Glut und schlürft noch Licht.

Musical score for the third system, including vocal line and piano accompaniment. The piano part features a melodic line in the right hand and a harmonic accompaniment in the left hand. Dynamics include *ppp* and *dim.*

\*) В тех же изданиях:

Musical score for the first alternative version of the piano accompaniment, showing a different melodic line in the right hand.

\*\*) у Лаппе: *dahier...*

\*\*\*) В первом издании и издании Фридлендера:

Musical score for the second alternative version of the piano accompaniment, showing a different melodic line in the right hand. The lyrics "Herz, eh es zu - sam - men - bricht" are visible above the staff.